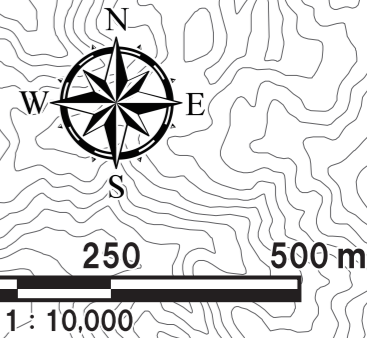
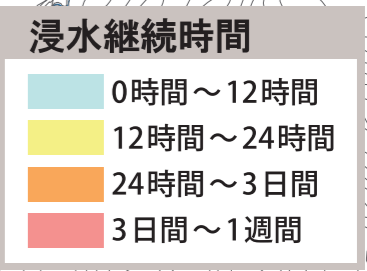


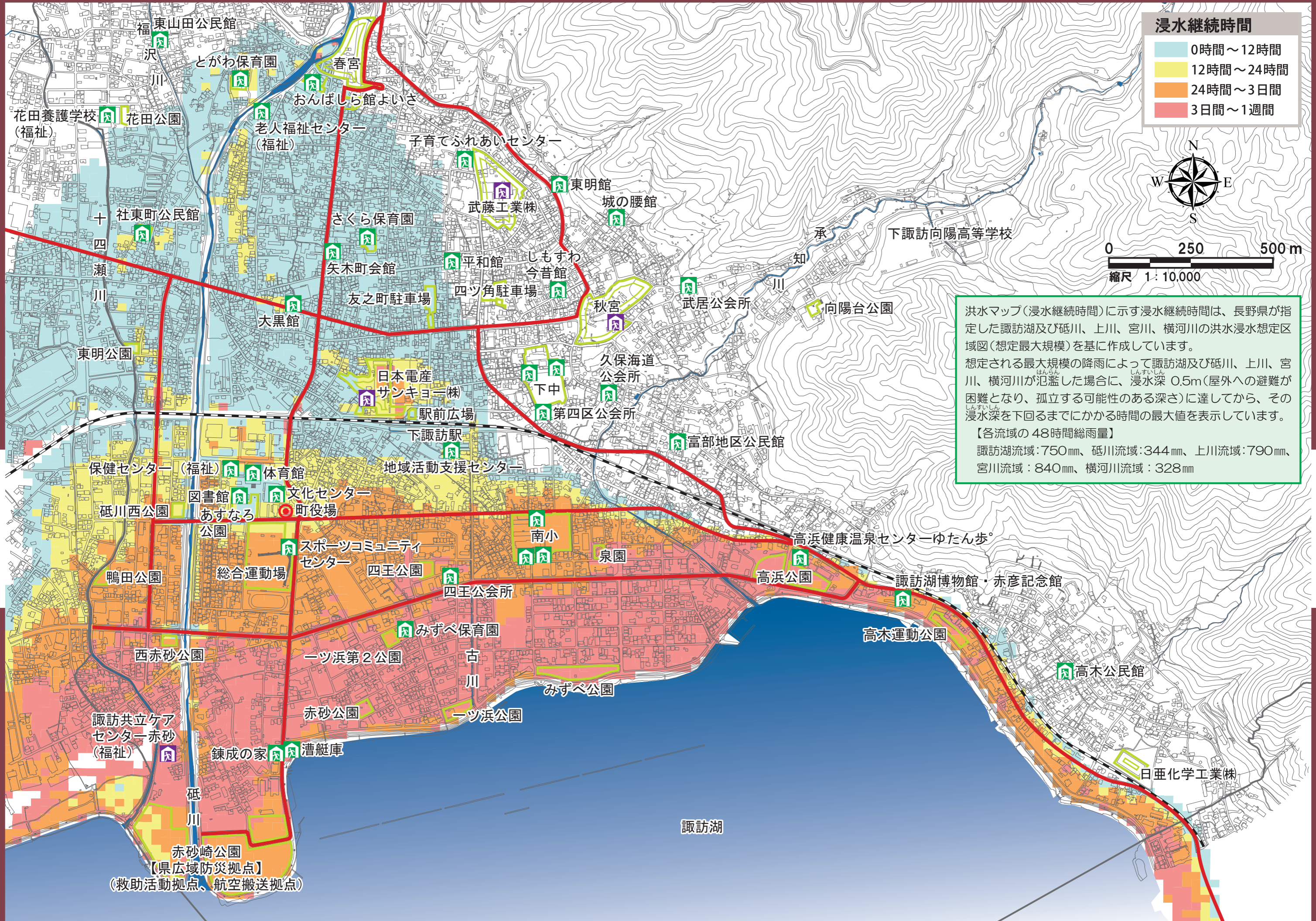
洪水マップ (浸水継続時間)

凡例 指定避難所 協定避難所 指定避難場所 協定避難場所 緊急輸送路



洪水マップ(浸水継続時間)に示す浸水継続時間は、長野県が指定した諏訪湖及び砥川、上川、宮川、横河川の洪水浸水想定区域図(想定最大規模)を基に作成しています。想定される最大規模の降雨によって諏訪湖及び砥川、上川、宮川、横河川が氾濫した場合に、浸水深 0.5m(屋外への避難が困難となり、孤立する可能性のある深さ)に達してから、その浸水深を下回るまでにかかる時間の最大値を表示しています。

【各流域の48時間総雨量】
 諏訪湖流域:750mm、砥川流域:344mm、上川流域:790mm、
 宮川流域:840mm、横河川流域:328mm



ハザードマップ

ハザードマップ